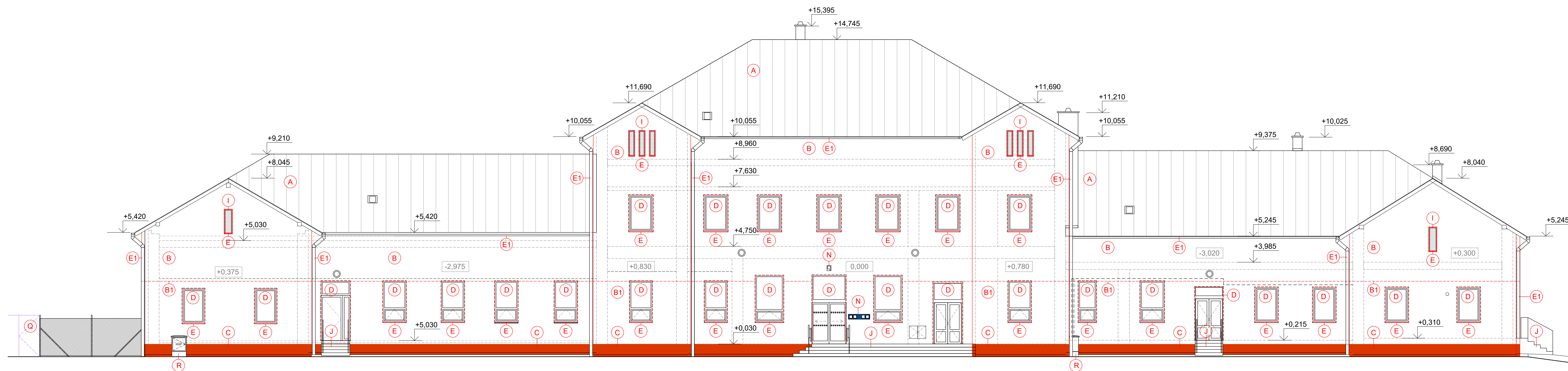
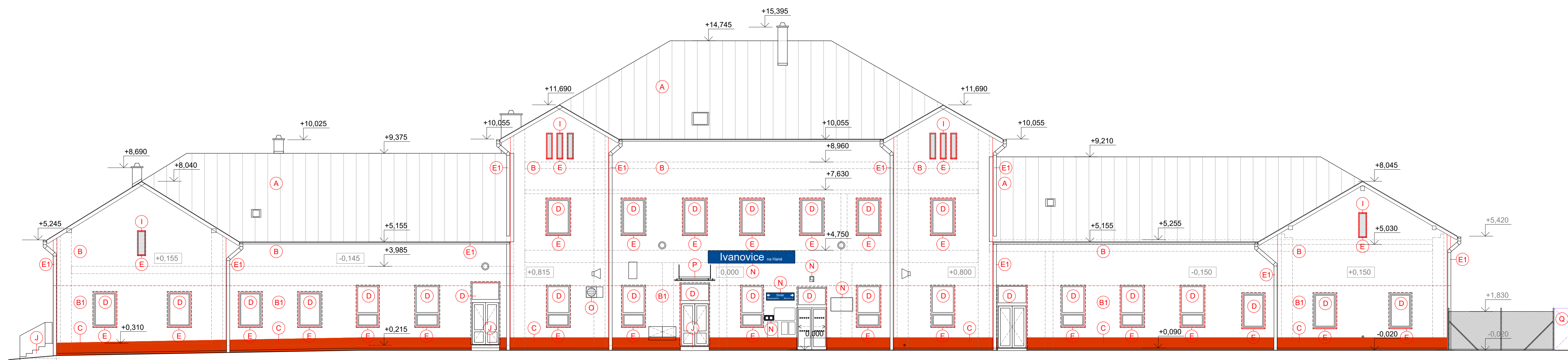


POHLED OD JIHOZÁPADU




POHLED OD SEVEROVÝCHODU



LEGENDA

- A** STÁVAJÍCÍ MALOFORMÁTOVÁ STŘEŠNÍ KRYTINA - PLECHOVÉ ŠABLONY
- B** KONTAKTNÍ ZATEPLOVACÍ SYSTÉM ETICS (TEPELNÝ ISOLANT EPS-F), HLADKÁ OMÍTKA, BAREVNÝ ODSTÍN DLE SPECIFIKACE INVESTORA
- B1** KONTAKTNÍ ZATEPLOVACÍ SYSTÉM ETICS - PAROPROPUSTNÝ (TEPELNÝ ISOLANT - DIFUZNĚ OTEVŘENÉ FASÁDNÍ ZATEPLOVACÍ DESKY NA POLYSTYRENOVÉ BÁZI), HLADKÁ OMÍTKA, BAREVNÝ ODSTÍN DLE SPECIFIKACE INVESTORA, DO VÝŠKY 2,5 M OMÍTKOU OPATŘIT TRANSPARENTNÍ ANTIGRAFFITI ÚPRAVOU
- C** SOKL ETICS (TEPELNÝ ISOLANT PERIMETR) ODVĚTRANÁ FASÁDA - OBKLAD FASÁDNÍMI DESKAMI CETRIS BAREVNÝ ODSTÍN DLE SPECIFIKACE INVESTORA
- D** STÁVAJÍCÍ PLASTOVÉ VÝPLNĚ OTVORŮ, BARVA BÍLÁ
- E** KLEMPÍŘSKÉ VÝROBKY Z TITANZINKOVÉHO PLECHU TL. 0,7mm, PŘÍRODNÍ - PŘEDZVĚTRALÝ POVRCH
- E1** STÁVAJÍCÍ KLEMPÍŘSKÉ VÝROBKY
- I** STÁVAJÍCÍ OCELOVÁ VĚTRACÍ MRÍŽKA, POVRCHOVÁ ÚPRAVA ŽÁROVÝM ZINKOVÁNÍM
- J** STÁVAJÍCÍ PŘEDLOŽENÉ SCHODIŠTĚ - ŽELEZOBETON
- M** STÁVAJÍCÍ ODKOUPŘENÍ TURBOKOTLE NA FASÁDU OBJEKTU
- N** INFORMAČNÍ SYSTÉM, DEMONTOVÁNY A OPĚT VRÁCENY
- O** STÁVAJÍCÍ KLIMATIZAČNÍ JEDNOTKA
- P** STÁVAJÍCÍ KONSTRUKCE PŘÍSTŘEŠKU NAD VSTUPEM
- Q** STÁVAJÍCÍ OPLOCENÍ
- R** STÁVAJÍCÍ BETONOVÁ ARMOVANÁ STAVEBNICE - HUP

$$\pm 0,000 = 232,644 \text{ m.n.m. Bpv}$$

Zpracovatel projektu		Autorizace	Generální projektant  DSK plan spol. s r.o. Staňkova 383/41, 612 00 Brno Telefon: +420 541 218 376 E-mail: dskplan@dskplan.cz		
Zodp. projektant	Vypracoval	Kontroloval	Vedoucí projektu	HIP	
	Ing. V. Pojetová	Ing. Martin Kužela	Ing. Lubomír Dušek	Ing. Lubomír Dušek	
Stavebník: Správa Železnic, s.o. Díláždná 1003/7, Praha 1			Zak. číslo: 08/18		
Stavba: Ivanovice na Hané ON -rekonstrukce (zateplení a bezbariérový přístup)			Archiv. číslo:		
			Datum: 09/2018		Paré:
			Formát: 10A4		
			Měřítko: 1:50		
			Část: E		
Profese: 100 - Architektonicko stavební řešení			Stupeň: DPS	Číslo výkresu:	
Obsah: POHLEDY 1, NOVÝ STAV			07		